



Philips Brilliance
LCD-Monitor mit LED-
Hintergrundbeleuchtung

Notebook-Dockingmonitor
58,4 cm (23")
Full HD (1920 x 1080)

Brilliance



231P4QUPES

Einfachheit mit Notebook-Dockingmonitor

Erweitern Sie Ihren Blickwinkel mit einem einzigen Kabel

Dieser innovative Notebook-Dockingmonitor mit Multimediafunktionen ermöglicht eine einfache Portreplikation. Jetzt können Sie Ihren Blickwinkel erweitern, während Ihre Peripheriegeräte verbundenen bleiben, und Sie haben Zugriff auf das Internet. Alles mit einem einzigen SuperSpeed-USB-Kabel.

Sinnvolle Einfachheit

- Monitor wird über ein einzelnes USB 3.0-Kabel mit Notebook verbunden
- Senden Sie Video und Audio vom Notebook über ein einzelnes Kabel.
- Stellen Sie über den integrierten Ethernetanschluss eine Verbindung mit dem Internet oder Intranet her.
- Greifen Sie über den Hub auf alle Peripheriegeräte, Tastatur und Maus zu
- Überzeugendes Plug & Play für unkomplizierte Einrichtung eines zweiten Monitors ohne Zusatzkosten.

Ergonomisches Design

- SmartErgoBase ermöglicht benutzerfreundliche Ergonomieeinstellungen
- Geringer Abstand zwischen Rahmen und Tisch für optimalen Lesekomfort

Nachhaltige umweltfreundliche Lösung

- IPS für volle Farben und weiten Betrachtungswinkel
- PowerSensor spart bis zu 80 % Energie
- 65 % wiederverwertete Kunststoffe mit TCO Edge

PHILIPS

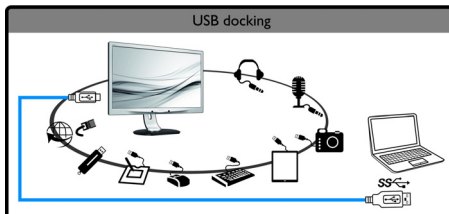
Besonderheiten

Erweitern Sie Ihren Blickwinkel mit einem einzigen Kabel



Dieser innovative große Philips Monitor ermöglicht einfache Portreplikation für jedes Notebook. Besonders geeignet für die neuen Ultra-Geräte in Form eines Buchs mit begrenzten Anschlussmöglichkeiten. Dieser Monitor mit eingebautem USB 3.0-Hub, Ethernet und Stereolautsprechern ermöglicht die Übertragung von Video und Audio und die direkte Verbindung mit dem Internet oder einem Intranet über eine USB-Verbindung mit einem einzelnen Kabel. Durch diese erweiterte USB 3.0- oder USB 2.0 Plug-and-Play-Verbindung können Sie Ihren Desktop jetzt mit NBPC und Philips Monitoren erweitern, ohne sich um komplexe Auflösungsanpassungen kümmern oder mit Kabeln hantieren zu müssen.

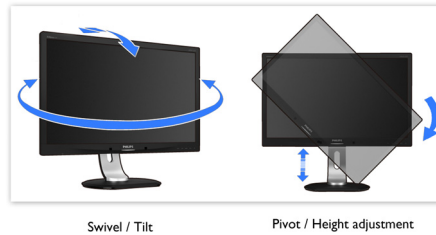
USB-Hub für Peripheriegeräte



Sie können jetzt auf Wunsch eine Tastatur in voller Größe und eine Maus an den USB-Hub dieses innovativen Philips Monitors anschließen, um Ihre Produktivität zu verbessern. Schließen Sie einfach Ihr Notebook mit einem einzelnen USB-Kabel an den Monitor an. Damit sind Sie sofort bereit, die angeschlossenen zusätzlichen

Peripheriegeräte wie externes HDD, Kamera, USB-Laufwerk sowie Full HD-Video, -Audio und Internet-Funktionen zu verwenden. Sollten Sie dies bevorzugen, können Sie selbstverständlich auch weiterhin die Tastatur Ihres NBPC und das Trackpad auf gewohnte Weise verwenden.

SmartErgoBase



SmartErgoBase ist ein Monitorstandfuß, der ergonomischen Anzeigekomfort und Kabelmanagement ermöglicht. Seine vielen Einstellungsmöglichkeiten ermöglichen eine optimale Positionierung, die auch lange Arbeitstage erträglich macht. Das Kabelmanagement macht Schluss mit dem Kabelgewirr und schafft Ordnung am Arbeitsplatz.

Geringer Abstand zwischen Rahmen und Tisch



Dank SmartErgoBase kann der Philips Monitor fast bis auf Tischhöhe verstellt werden, um Ihnen einen bequemen Blickwinkel zu ermöglichen. Der geringe Abstand zwischen Rahmen und Tisch eignet sich optimal für Gleitsichtbrillenträger. Zudem kann der Monitor auf unterschiedliche Höhen eingestellt werden, sodass Sie mit Ihrem bevorzugten

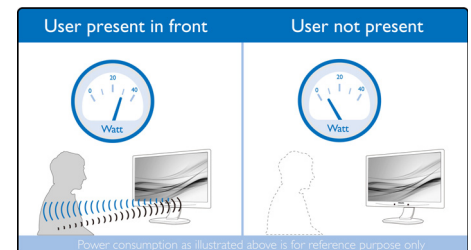
Winkel und in Ihrer bevorzugten Höhe arbeiten und so Ermüdungen und Belastungen vermeiden können.

IPS (Anzeigefeld)



IPS-Monitore verwenden eine fortschrittliche Technologie, die für einen besonders großen Blickwinkel von 178/178 Grad sorgt und es so ermöglicht, Inhalte auf dem Monitor aus nahezu jedem Winkel zu sehen – selbst im 90-Grad-Schwenkmodus! Im Gegensatz zur standardmäßigen TN-Technologie erhalten Sie mit IPS herausragend scharfe Bilder mit lebendigen Farben. Dadurch eignet sich die Technologie nicht nur ideal für Fotos, Filme und Internet, sondern auch für professionelle Anwendungen mit hohen Anforderungen an Farbtreue und Farbkonsistenz.

PowerSensor



PowerSensor ist ein integrierter Sensor, der durch das Aussenden und Empfangen unbedenklicher Infrarotsignale erkennt, ob sich der Benutzer in der Nähe des Geräts aufhält, und automatisch die Bildschirmhelligkeit reduziert, wenn der Benutzer sich vom Schreibtisch entfernt. So wird der Energieverbrauch um bis zu 80 % gesenkt und die Monitorlebensdauer verlängert.



Daten

Bild/Anzeige

- LCD-Displaytyp: IPS LCD
- Art der Hintergrundbeleuchtung: W-LED-System
- Größe des Displays: 58,4 cm (23")
- Effektive Bildfläche: 509,18 x 286,41 mm
- Bildformat: 16:9
- Optimale Auflösung: 1920 x 1080 bei 60 Hz
- Reaktionszeit (normal): 14 (Grau zu Grau) ms
- SmartResponse (normal): 7 ms (GTG_BW)
- Helligkeit: 250 cd/m²
- Kontrastverhältnis (normal): 1.000:1
- SmartContrast: 20.000.000:1
- Pixelabstand: 0,265 x 0,265 mm
- Betrachtungswinkel: 178° (H) / 178° (V), bei C/R > 10
- Bildoptimierung: SmartImage
- Display-Farben: 16,7 m
- Abtastfrequenz: 30 bis 83 kHz (H)/56 bis 75 Hz (V)
- sRGB

Anschlüsse

- Signal-Eingang: VGA (Analog)
- Synchronisationseingang: Separate Synchronisation (nur VGA), Synchronisation auf Grün (nur VGA)

USB-Anschlussmöglichkeit

- USB: USB 2.0 x 1, USB 3.0 x 2
- Signal-Eingang: USB 3.0 Upstream
- Audio-Ein-/Ausgang: über USB
- RJ45: über USB, 1 Gbps
- Mikrofoneingang: über USB
- Kopfhörer-Ausgang: über USB

Komfort

- Integrierte Lautsprecher: 2 x 1,5 W
- Benutzerkomfort: SmartImage, Input, PowerSensor, Menü, Ein-/Ausschalter
- Steuerungssoftware: SmartControl Premium (nur VGA), DisplayLink-Grafiksoftware
- OSD-Sprachen (Bildschirmanzeige): Deutsch, Französisch, Deutsch, Italienisch, Portugiesisch, Russisch, Chinesisch, Spanisch, Koreanisch
- Weiterer Komfort: Kensington-Sicherung, VESA-Halterung (100 x 100 mm)
- Plug & Play-Kompatibilität: DDC/CI (nur VGA), Mac OS X, sRGB, Windows 8.1/8/7

Standfuß

- Höheneinstellung: 130 mm
- Pivot: 90 Grad
- Drehteller: - 65/65 Grad
- Neigung: -5/20 Grad

Leistung

- ECO-Modus: 11,3 W (norm.)
- Eingeschaltet: 20,2 W (norm.) (Testmethode EnergyStar 6.0)
- Standby-Modus: <0,5 W (norm.)
- Modus Aus: AC-Schalter für Komplettabschaltung
- Leistungs-LED-Anzeige: Betrieb - Weiß, Standby-Modus - Weiß (blinkend)
- Stromversorgung: 100 bis 240 V AC, 50 bis 60 Hz, Integriert

Abmessungen

- Produkt mit Standfuß (max. Höhe): 547 x 515 x 220 mm
- Produkt ohne Standfuß (in mm): 547 x 343 x 60 mm
- Verpackung in mm (B x H x T): 600 x 400 x 263 mm

Gewicht

- Produkt mit Standfuß (in kg): 6,00 kg
- Produkt ohne Standfuß (in kg): 3,90 kg
- Produkt mit Verpackung (in kg): 8,41 kg

Betriebsbedingungen

- Temperaturbereich (in Betrieb): 0 °C bis 40 °C °C
- Temperaturbereich (außer Betrieb): -20 °C bis 60 °C °C
- Relative Luftfeuchtigkeit: 20 % bis 80 %
- Höhenlage: Betrieb: 3.658 m, Kein Betrieb: 12.192 m
- MTBF: 30.000 (Hintergrundbeleuchtung) Stunde(n)

Nachhaltigkeit

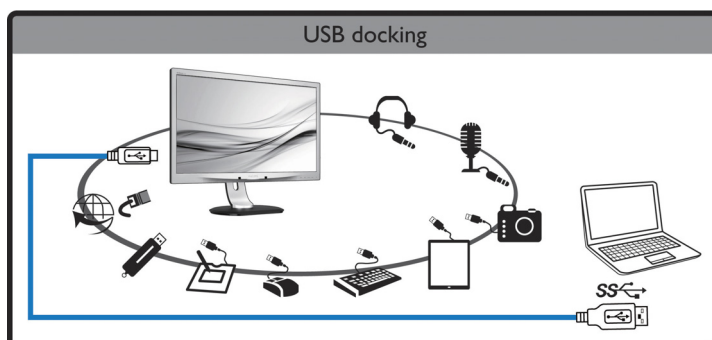
- Umweltschutz und Energie: PowerSensor, EnergyStar 6.0, EPEAT Gold*, TCO Edge, RoHS
- Recycelbares Verpackungsmaterial: 100 %
- Wiederverwertete Kunststoffe: 65 %
- Besondere Inhaltsstoffe: Gehäuse ohne PVC und bromierte Flammschutzmittel, Frei von Quecksilber, Bleifrei

Kompatibilität und Standards

- Behördliche Zulassung: CE-Zeichen, FCC Klasse B, SEMKO, cETLus, EAC, PSB, TCO 6.0, TÜV Ergo, TÜV/GS, WEEE, CCC, CECP, EMC, C-Tick

Gehäuse

- Vorderer Rahmen: Silber
- Hintere Abdeckung: Schwarz
- Fuß: Schwarz
- Ausführung: Konsistenz



Ausstellungsdatum
2014-12-10

Version: 2.0.1

12 NC: 8670 001 20839
EAN: 87 12581 72918 9

© 2014 Koninklijke Philips N.V.
Alle Rechte vorbehalten.

Technische Daten können ohne vorherige Ankündigung geändert werden. Die Marken sind Eigentum von Koninklijke Philips N.V. oder der jeweiligen Firmen.

www.philips.com

* Wir empfehlen, USB 3.0-Verbindungen zwischen Ihrem Notebook und dem Philips Monitor zu verwenden, um fließende Bilder, Video und klaren Ton zu erhalten.

* Aktivitäten wie die gemeinsame Verwendung von Bildschirmen, Online-Streaming-Video und -Audio über das Internet können Ihre Netzleistung beeinträchtigen. Audio- und Videoqualität richten sich nach Ihrer Hardware, Netzbandbreite und deren Leistung.

* Das gezeigte Notebook, die Tastatur und die Maus dienen nur zu Illustrationszwecken und gehören nicht zum Lieferumfang des Produkts.

* Die Wortmarke/das Warenzeichen "IPS" und ähnliche Patente auf Technologien sind Eigentum der jeweiligen Unternehmen.

* EPEAT Gold ist nur in Ländern gültig, in denen Philips das Produkt registriert. Besuchen Sie www.epeat.net, um den Registrierungsstatus in Ihrem Land zu erfahren.

* Eine intelligente Reaktionszeit entspricht dem optimalen Wert aus GtG- oder GtG (BW)-Tests.