

# MIIX 520 BUSINESS EDITION (12")

## EIN ELEGANTES 2-IN-1-GERÄT - SO SMART WIE NIE ZUVOR

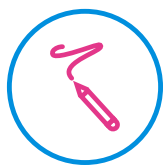
Das äußerst portable und flexible Lenovo™ Miix 520 hält immer den passenden Modus bereit. Sie möchten kreativ werden? Dann greifen Sie zum Lenovo Active Pen 2, um direkt auf dem Bildschirm zu zeichnen oder zu schreiben – oder auch, um gescannte 3D-Objekte aus Ihrer Umgebung zu bearbeiten. Sie möchten Ihren Tag vereinfachen? Dann lassen Sie sich von Cortana unterstützen: Sie reagiert nun aus 4 Metern Abstand auf Ihre Befehle. Lust auf eine produktive Auszeit? Nehmen Sie einfach die Tastatur ab und das Miix 520 wird zu einem Tablet mit vielen Multimedia-Funktionen, beeindruckendem 30,5 cm (12")-Display und sattem Klang. In Kombination mit einem leistungsstarken Quad-Core-Prozessor und LTE ist das Miix ein perfekter Begleiter in allen Lebenslagen.

### ARGUMENTE FÜR DEN KAUF DES LENOVO MIIX 520 (12")



#### Intuitive Vielseitigkeit

Eleganter denn je – das Miix 520 ist hauchdünn und leicht. Merkmale sind ein modernes einteiliges Gehäuse aus Aluminiumlegierung in zwei schicken Farben, 256 Einzelteile, welche im einzigartigen Gliederscharnier für Stabilität und Flexibilität sorgen, und die ergonomische Tastatur, die als Folio-Hülle den Bildschirm schützt, wenn Sie unterwegs sind.



#### Grenzenlose Kreativität

Der Lenovo Active Pen 2 eröffnet mit Windows Ink ganz neue kreative und zeitsparende Möglichkeiten. Mit wenigen Strichen auf dem Bildschirm können Sie Aktualisierungen und Kommentare in sozialen Medien veröffentlichen, auf E-Mails antworten, Wegbeschreibungen in Bing Maps generieren und vieles mehr. Zudem können Sie mit der optionalen WorldView-Kamera 3D-Objekte scannen, diese bearbeiten, auf 2D-Fotos legen und deren Form ändern – und sie sogar an einen 3D-Drucker senden. Nie zuvor war das Erstellen, Erfassen und Teilen einfacher.

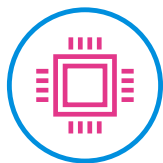


Lenovo™



#### Praktisch im Alltag

Ausgestattet mit einem optionalen Lesegerät für Fingerabdrücke ermöglicht das Miix 520 ein schnelleres und sichereres Anmelden. Ihre persönliche digitale Assistentin mit Sprachsteuerung, Cortana, ist stets verfügbar, um auf Zuruf Ihre Fragen zu beantworten, Apps zu öffnen, Erinnerungen einzutragen und vieles mehr.



#### Spitzenleistung

Die Leistung des Miix 520 ist mit keinem anderen 2-in-1 vergleichbar. Der neueste Intel® Quad-Core-Prozessor und bis zu 1 TB PCIe-SSD-Speicher ermöglichen überall außergewöhnliche Leistung und Reaktionsfähigkeit mit blitzschnellen Startvorgängen und Datenübertragungen. Und dank bis zu 16 GB Hauptspeicher können Sie mit dem Miix 520 ohne Verzögerungen mehr Apps, umfangreichere Programme und größere Dateien nutzen.



[WWW.LENOVO.COM](http://WWW.LENOVO.COM)

# MIIX 520 BUSINESS EDITION (12")

## TECHNISCHE DATEN

Lenovo™ Miix 520-12IKB-R\*

### LEISTUNG

#### Prozessor

Intel® Quad-Core i7 Prozessor der 8. Generation  
Intel® Quad-Core i5 Prozessor der 8. Generation  
Intel® Core™ i3 Prozessor der 7. Generation

#### Betriebssystem

Windows 10 Pro

#### Grafik

i7/i5 : Intel® HD Graphics 620  
i3 : Intel® HD Graphics 520

#### Kamera

Vorderseite: 5 MP mit Autofokus  
Rückseite : 5 MP mit Autofokus  
8 MP-Worldview-Kamera mit Autofokus<sup>1</sup>

#### Mikrofon

2 Mikrofonanschlüsse an der Vorderseite  
2 Mikrofonanschlüsse an der Seite

#### Hauptspeicher

4 GB/8 GB/16 GB DDR4

#### Speicher

128 GB/256 GB/512 GB/1 TB PCIe-SSD

#### Audio

2 Lautsprecher mit Dolby Audio™

#### Akku

Bis zu 8 Stunden (Videowiedergabe vom Gerät)

### DESIGN

#### Display

31 cm (12,2") FHD (1920 x 1200) IPS-Touchscreen

#### Gehäuseformat

2-in-1 mit abnehmbarer Tastatur

#### Abmessungen (B x T x H)

Tablet (mm) : 300 x 205 x 9,9

Mit Tastatur (mm) : 300 x 205 x 15,9

#### Dicke (mm)

Tablet : 9,9  
Mit Tastatur : 15,9

#### Gewicht

Tablet : Ab 880 g  
Mit Tastatur : Ab 1,26 kg

#### Tastatur

Hintergrundbeleuchtung<sup>1</sup>, 1,5 mm Reisetastatur

#### Touchpad

PTP mit Glasabdeckung

#### Farben

Gun Metal Gray

#### Einzigartige Funktionen

Lesegerät für Fingerabdrücke mit Windows Hello<sup>1</sup>  
Cortana mit Fernfeld-Mikrofon  
Windows 3D für Interaktion mit 3D-Objekten<sup>1</sup>  
Lenovo Digital Pen<sup>1</sup>  
LTE<sup>1</sup>

### KONNEKTIVITÄT

#### WLAN

2 x 2 Wi-Fi 802.11 ac

#### LTE

Ja<sup>1</sup>

#### Anschlüsse

1 x USB Type-C™  
1 x USB 3.0  
Audio-Kombianschluss  
SD-Lesegerät für Speicherkarten<sup>3</sup>  
SIM-Kartensteckplatz<sup>4</sup>

### VORINSTALLIERTE SOFTWARE

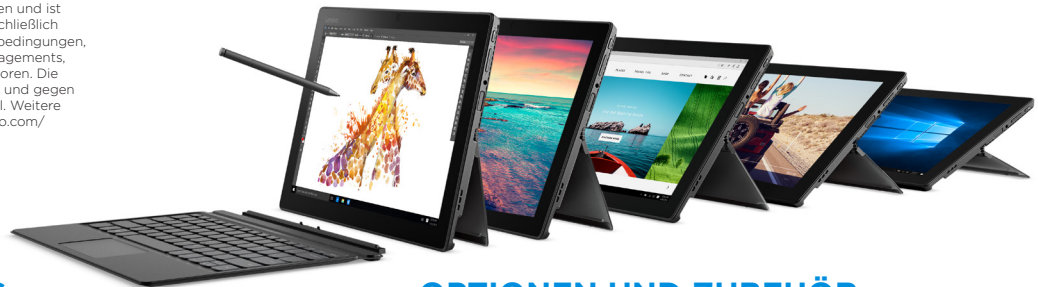
- Lenovo App Explorer
- Lenovo Companion 3.0 - Treiberupdate
- Lenovo ID
- Lenovo Settings
- McAfee™ LiveSafe™ (30-Tage-Testversion)
- Microsoft Office 365 (30-Tage-Testversion)

<sup>1</sup> Optional.

<sup>2</sup> Alle Aussagen bezüglich der Akkulaufzeit sind Schätzungen und basieren auf Ergebnissen des Benchmarktests für Akkus MobileMark® 2014 ver 1.5. Die tatsächliche Akkulaufzeit kann abweichen und ist von verschiedenen Faktoren abhängig, einschließlich Gerätekonfiguration und Nutzung, Betriebsbedingungen, Signalstärke, Einstellungen des Energiemanagements, Helligkeit des Bildschirms und anderen Faktoren. Die maximale Ladekapazität nimmt mit der Zeit und gegen Ende der Nutzungsdauer ab. Dies ist normal. Weitere Informationen finden Sie unter <https://bapco.com/products/mobilemark-2014/>.

<sup>3</sup> Wi-Fi-SKU.

<sup>4</sup> LTE-SKU.



### LENOVO SERVICES

#### Garantieverlängerungen - Vor-Ort-Service

Für höhere Verfügbarkeit und Produktivität durch einen praktischen und schnellen Reparaturservice vor Ort bei Ihnen zu Hause.

#### Unfallschutz

Vermeiden Sie unerwartete Reparaturkosten. Dieser Service deckt Schäden ab, die unter normalen Betriebsbedingungen entstanden und nicht von der Standardgarantie abgedeckt sind. Dazu gehören z. B. das Eindringen kleinerer Flüssigkeitsmengen, ein Herunterfallen oder Schäden am integrierten Display.

#### Garantieverlängerungen

##### (von 1 auf 3 Jahre Gesamtlauzeit)

Dank diesem Service mit fester Laufzeit und fixen Kosten können Sie Ihre PC-Ausgaben genau planen. Ihre wertvolle Investition schützen und Ihre Gesamtkosten über die Nutzungsdauer senken.

### OPTIONEN UND ZUBEHÖR



Lenovo Active Pen 2



Lenovo USB-C SSD



Lenovo Yoga™ Maus

\* Beispiel für die Namenskonvention im Lenovo Miix-Katalog



#### Intel® Plattform-Codes

Apollo Lake: IAP, Broadwell: IBD, Braswell: IBR, Broadwell: IBW, Baytrail: IBY, Cannonlake: ICN, Haswell: IHH, Kabylake: IKB, Skylake H: ISH, Skylake: ISK, Skylake U: ISU, Skylake Y: ISY, Skylake Z: ISZ



WWW.LENOVO.COM

Lenovo behält sich das Recht vor, Produktangebote und technische Daten jederzeit ohne vorherige Ankündigung zu ändern. Alle Angaben wurden sorgfältig geprüft. Lenovo haftet nicht für fehlerhafte Abbildungen, redaktionelle Fehler oder Druckfehler. Sämtliche Abbildungen dienen nur zur Illustration. Ausführliche Lenovo Produkt-, Service- und Garantiespezifikationen finden Sie auf der Website [www.lenovo.com](http://www.lenovo.com). Lenovo übernimmt keinerlei Verantwortung oder Garantie für Produkte und Leistungen anderer Hersteller. **Marken:** Die nachfolgend genannten Marken und eingetragenen Marken sind Eigentum von Lenovo: Lenovo, das Lenovo Logo, IdeaPad, Ideacentre, Yoga und Yoga Home. Microsoft, Windows und Vista sind eingetragene Marken der Microsoft Corporation. Ultrabook, Celeron, Celeron Inside, Core Inside, Intel, Intel Logo, Intel Atom Inside, Intel Core, Intel Inside, Intel Inside Logo, Intel vPro, Itanium, Itanium Inside, Pentium, Pentium Inside, vPro Inside, Xeon, Xeon Phi, und Xeon Inside sind Marken der Intel Corporation in den USA und anderen Ländern. Marken und Dienstleistungsmarken anderer Unternehmen werden anerkannt. Die Akkulaufzeit (und die Ladezeit) sind von verschiedenen Faktoren abhängig, unter anderem von den Systeminstellungen und der Nutzung. Besuchen Sie [www.lenovo.com/lenovo/us/en/safecomp/](http://www.lenovo.com/lenovo/us/en/safecomp/), um sich regelmäßig über IT-Betriebssicherheit und -Effizienz zu informieren. ©2017 Lenovo. Alle Rechte vorbehalten.



Lenovo™