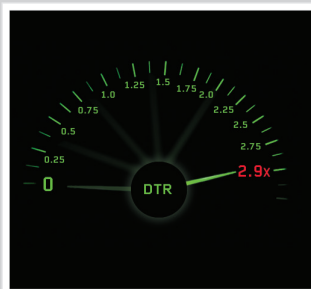


DER LENOVO® THINKCENTRE® M83 DESKTOP
MEHR LEISTUNG, WENIGER KOSTEN



**NEUER SFF PRO MIT
OPTIMIERTER ERWEITERBARKEIT**

Anwenderfreundliches Design
senkt Wartungskosten



**FORTSCHRITTLICHES DESIGN
FÜR HÖHERE WI-FI-LEISTUNG**

Höhere Datenübertragungsrate
als 802.11N³



**INTELLIGENT COOLING
ENGINE 3.0 (ICE3)**

Fernüberwachung und -steuerung
der PC-Wärmeentwicklung für
ungestörte Business-Continuity



**PC CLOUD
MANAGER 2.0**

Fernverwaltung von Systemstatus
und Stromverbrauch

Der Lenovo® ThinkCentre® M83 ist ein erstklassiger Enterprise-Desktop für Unternehmen. Er ist mit dem neuesten Intel® Core™ i Prozessor ausgestattet, der für höhere Rechen- und Grafikleistung sorgt. Über den Mosaic-Modus² unterstützt er Vier-Monitor-Betrieb für komfortablere Konferenzen oder Videowiedergabe. Mit Verwaltungstools wie der Intelligent Cooling Engine 3 (ICE3) und Desktop Power Manager 2.0 ist der M83 eine erstklassige Investition.



¹ Core i5 und höher

² Erfordert sowohl zwei optionale DP-2DP-Dongles als auch Intel® Core i CPU

³ Unterstützt 802.11AC

DER LENOVO® THINKCENTRE® M83 DESKTOP

HÖCHSTE PRODUKTIVITÄT

- Die neuesten Intel® Core™ i Prozessoren mit SIPP ermöglichen einfaches PC-Lebenszyklusmanagement
- Bis zu Windows 8 Pro
- Branchenführende Speicherlösungen
 - SSHD-Unterstützung für höhere Systemleistung
 - Neues SSD-Laufwerk steigert Systemperformance
 - Bis zu 2 TB Festplatte für hohen Speicherbedarf
- Unterstützt bis zu 32 GB Arbeitsspeicher für schnellen Datenzugriff
- Zehnmal schnellere Datenübertragung durch nativen USB 3.0-Anschluss an Vorderseite
- Intelligent Cooling Engine 3.0 (ICE3) optimiert Desktop-Lebenszyklus
- Fortschrittliches Design für höhere Wi-Fi-Leistung

OPTIMALE VERWALTUNG UND ZUVERLÄSSIGKEIT

- PC Cloud Manager 2.0 ermöglicht bequeme PC-Verwaltung über Browser
- Intelligent Cooling Engine 3.0 optimiert Geräuschkentwicklung und Lebenszyklus
- Höhere Datensicherheit durch TPM-Sicherheitschip

UMWELTVERTRÄGLICH UND NACHHALTIG

- Neuester Desktop Power Manager ermöglicht Erfassung des Stromverbrauchs in Echtzeit
- 80 Plus Platinum Netzteil mit 92 % Energieeffizienz
- UL Environment Gold-Zertifizierung bestätigt, dass der Desktop die höchste Zertifizierungsstufe des branchenweiten Nachhaltigkeitsstandards erfüllt
- ENERGY STAR 5.2-Zertifizierung attestiert hohe Energieeffizienz
- EPEAT® Gold-Zertifizierung untermauert höhere Umweltverträglichkeit



SOFTWARE

VORINSTALLIERTES BETRIEBSSYSTEM

- Windows 8
- Windows 8 Pro
- Windows 7 Home Basic SP1
- Windows 7 Home Premium SP1
- Windows 7 Professional SP1
- Windows 7 Ultimate SP1

VORINSTALLIERTE ANWENDUNGEN

Vorinstalliert für Windows 7

- Adobe® Acrobat Reader
- CyberLink PowerDVD
- CyberLink Create
- Desktop Power Manager
- Evernote®
- Intel® Small Business Advantage
- Lenovo® Message Center Plus
- Microsoft Office 2013 (Testversion)
- Nitro PDF
- Norton™ Internet Security™ 2013 (30-Tage-Testversion)
- RapidBoot Festplattenbeschleunigung
- Skype™
- ThinkVantage® System Update
- ThinkVantage® Rescue & Recovery® (installationsbereit)
- ThinkVantage® Password Manager (installationsbereit)

Vorinstalliert für Windows 8

- AccuWeather
- CyberLink PowerDVD
- CyberLink Create
- Desktop Power Manager
- Evernote®
- Intel® Small Business Advantage
- Lenovo® Companion
- Lenovo® Cloud Shield by SugarSync
- Lenovo® Quick Launch
- Lenovo® Support
- Lenovo® Solution Center
- Nitro Pro 7
- Norton™ Internet Security™ 2013 (30-Tage-Testversion)
- ThinkVantage® Password Manager (Webinstallation)
- PC Device Stage



TECHNISCHE DATEN

<p>PROZESSOR⁴</p> <p>Intel® Core™ i7-4770 Intel® Core™ i5-4430/4570/4670</p>	<p>BETRIEBSSYSTEM</p> <p>Windows 8 Windows 8 Pro Windows 7 Home Basic SP1 Windows 7 Home Premium SP1 Windows 7 Professional SP1 Windows 7 Ultimate SP1</p>	<p>ARBEITSSPEICHER</p> <p>DIMM-Steckplätze: 4 Typ: DDR3 (UDIMM) Taktfrequenz: 1.600 MHz Unterstützte Modultypen: 2 GB/4 GB/8 GB Max. Arbeitsspeicher: Bis zu 32 GB</p>
<p>CHIPSATZ</p> <p>Intel® Q85</p>	<p>GRAFIK</p> <p>Integriert Integrierte Intel® Grafik</p> <p>Dediziert⁵ ATI Radeon HD 8470 ATI Radeon HD 8570 NVIDIA GeForce GT 620 NVIDIA GeForce GT 630 NVIDIA Quadro 410</p>	<p>FESTPLATTE (SATA)</p> <p>Mini-Tower 3,5 Zoll mit 250 GB/500 GB/1 TB/2 TB (7.200 U/min) 128 GB/180 GB SSD, 2,5-Zoll-OPAL-Festplatte mit 320 GB⁶ 2,5 Zoll mit 500 GB/8 GB⁶ SSHD⁶ 3,5 Zoll mit 1 TB/8 GB⁶ SSHD⁶</p> <p>Kompakt-PC (SFF) Pro 3,5 Zoll mit 250 GB/500 GB/1 TB/2 TB (7.200 U/min) 128 GB/180 GB SSD, 2,5-Zoll-OPAL-Festplatte mit 320 GB⁶ 2,5 Zoll mit 500 GB/8 GB⁶ SSHD⁶ 3,5 Zoll mit 1 TB/8 GB⁶ SSHD⁶ 2,5-Zoll-Festplatte mit 320 GB/500 GB/1 TB (5.400 U/min)</p>
<p>OPTISCHES LAUFWERK</p> <p>Unterstützte Typen Serial-ATA</p> <p>Verfügbare Laufwerke DVD-ROM/DVD mit Brenner</p>	<p>DIEBSTAHLSCHUTZ</p> <p>Kabelschloss/Schlaufe für Vorhängeschloss/ Einbruchssicherungsschalter/ Computrace®-Unterstützung</p>	<p>ETHERNET</p> <p>Integriertes 10/100/1.000 Mbit/s Gigabit-Ethernet⁷</p>
<p>ANSCHLÜSSE UND STECKPLÄTZE</p> <p>Vorderseite USB: (2) USB 3.0 Mikrofon: 1 Kopfhörer: 1</p> <p>Rückseite Mikrofon: 1 Kopfhörer: 1 USB: (4) USB 2.0, (2) USB 3.0 Monitor (Ausgang): (1) VGA, (2) DisplayPort PS/2: 2 (1 für Tastatur, 1 für Maus) x optional Seriell: (1) Standard, (1) optional Parallel: (1) optional LAN (RJ45): 1 Audio: 3 (Line-in/Line-out/Mikrofon)</p>		<p>WI-FI-KARTE⁵</p> <p>(2x2) 802.11 a/b/g/n Combo (WLAN+BT) (2x2) 802.11 ac (WLAN)⁶ (2x2) 802.11 b/g/n Combo (WLAN+BT) (1x1) 802.11 b/g/n</p>
<p>NETZTEIL</p> <p>Mini-Tower 450 W, 92 % Effizienz, 1 Ausgang⁶ 280 W, 85 % Effizienz, 1 Ausgang 280 W, Standard, 1 Ausgang</p> <p>Kompakt-PC (SFF) Pro 240 W, 92 % Effizienz, 1 Ausgang 240 W, 85 % Effizienz, 1 Ausgang 240 W, Standard, 1 Ausgang</p>	<p>ABMESSUNGEN (H X B X T)</p> <p>Mini-Tower 415 x 175 x 442 mm</p> <p>Kompakt-PC (SFF) Pro 338 x 102 x 375 mm</p>	<p>GEWICHT</p> <p>Mini-Tower 11,2 kg</p> <p>Kompakt-PC (SFF) Pro 7,8 kg</p>

⁴ TTM von Intel® Core™ i3, Pentium® und Celeron® mit Intel® Einführung

⁵ Optional

⁶ Nur bei Sonderpreisbestellungen

⁷ Die Angaben „10/100/1.000“ und „Gigabit“-Ethernet bedeuten, dass der IEEE-Standard 802.3ab für Gigabit-Ethernet erfüllt wird; sie bedeuten nicht, dass die tatsächliche Übertragungsleistung 1 Gbit/s beträgt. Zur High-Speed-Übertragung sind eine Verbindung mit einem Gigabit-Ethernet-Server und entsprechende Netzwerkinfrastruktur erforderlich.



ZUBEHÖR FÜR THINKCENTRE® M83 DESKTOP



Lenovo ThinkVision® Monitor LT2323z



ThinkCentre® Systemarm

- Schafft wertvollen Platz auf Ihrem Schreibtisch und ermöglicht Ihnen, Ihren Bildschirm optimal zu positionieren. Mehr Komfort für produktiveres Arbeiten



Ultraflache Lenovo Wireless-Tastatur- und Mauskombination

- Schlankes Design und hohe Benutzerfreundlichkeit



DisplayPort-Monitorkabel und Adapter

- Erweitern Sie die Display-Arbeitsfläche mit Lenovo Kabeln und Adaptern

SERVICE-ANGEBOTE

Lenovo® hat erstklassige, preisgekrönte Services im Programm, die Ihrem ThinkCentre optimalen Support und Schutz bieten. Mit dem Lenovo® Service ist Ihr Gerät umfassend abgesichert.

Technischer Priority Support®

Ihre Priorität ist unsere Priorität. Priorisierte Anrufweiterleitung an speziell geschulte Techniker (täglich rund um die Uhr), elektronische Nachverfolgung und Eskalationsmanagement.

Garantieverlängerungen – Vor-Ort-Service und Service am nächsten Werktag

Für höhere Verfügbarkeit und Produktivität durch einen praktischen und schnellen Reparaturservice vor Ort in Ihrem Unternehmen.

® Nicht in allen Regionen verfügbar

Garantieverlängerungen (von 1 auf 5 Jahre Gesamtlaufzeit)

Dieser Service mit fester Laufzeit und fixen Kosten lässt Sie Ihre PC-Ausgaben genau planen, schützt Ihre wertvolle Investition und kann Ihre Gesamtkosten über die Nutzungsdauer senken.

Einbehalten der Festplatte

Bei einem Defekt können Sie die Festplatte behalten und haben damit die Gewissheit, dass Ihre wertvollen Daten sicher sind.

Geräteerkennung

Systeme werden mit professionellen, flexiblen Geräteecketten ausgeliefert, die Ihren Spezifikationen entsprechen. PCs können ab der Lieferung sofort einfach identifiziert und nachverfolgt werden.

EMPFOHLENE SERVICES

TECHNISCHER PRIORITY SUPPORT + EINBEHALTEN DER FESTPLATTE

BESTELLNUMMER: **XXXXXX**

PREIS: **€ XX**

Lenovo
Services™

© 2013 Lenovo. Alle Rechte vorbehalten.

Verfügbarkeit: Änderungen von Angeboten, Preisen, technischen Daten und Verfügbarkeit ohne Vorankündigung vorbehalten. Lenovo ist für fehlerhafte Abbildungen oder Druckfehler nicht verantwortlich. Garantie: Ein Exemplar der Garantiebedingungen können Sie schriftlich unter folgender Adresse anfordern: Warranty Support Dept., EMEA Services, Lenovo, Einsteinova 21, 851 01 Bratislava, Slowakei. Marken: Lenovo, das Lenovo Logo, Rescue & Recovery, ThinkCentre, ThinkPad, ThinkStation, ThinkVantage und ThinkVision sind Marken oder eingetragene Marken von Lenovo. Microsoft, Windows und Vista sind eingetragene Marken der Microsoft Corporation. Intel, das Intel Logo, Intel Core, Core Inside, Xeon und Xeon Inside sind eingetragene Marken der Intel Corporation in den USA und anderen Ländern. Weitere Informationen zur Prozessorbewertung von Intel finden Sie auf www.intel.com/go/rating. Marken und Dienstleistungsmarken anderer Unternehmen werden anerkannt.

Besuchen Sie lenovo.com/safe-computing, um sich regelmäßig über IT-Betriebssicherheit und -Effizienz zu informieren.

EMEA_EMEA_DS_Q1-14_36237